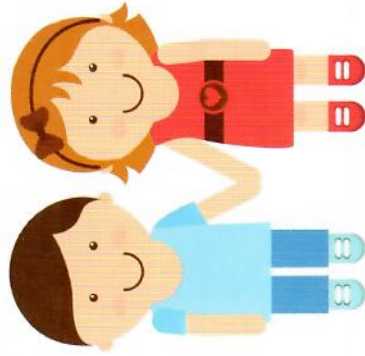




МУНИЦИПАЛЬНОЕ  
ОБРАЗОВАНИЕ ГАТЧИНСКИЙ  
МУНИЦИПАЛЬНЫЙ РАЙОН  
ЛЕНИНГРАДСКОЙ ОБЛАСТИ

МУНИЦИПАЛЬНОЕ КАЗЕННОЕ УЧРЕЖДЕНИЕ «УПРАВЛЕНИЕ БЕЗОПАСНОСТИ, ГРАЖДАНСКОЙ ЗАЩИТЫ НАСЕЛЕНИЯ И ТЕРРИТОРИИ» ГАТЧИНСКОГО МУНИЦИПАЛЬНОГО РАЙОНА

# ЕСЛИ РЕБЕНОК ПРОПАЛ:



- 1** Не теряйте времени, сразу сообщите об этом в полицию по телефонам:

**02**

**112**

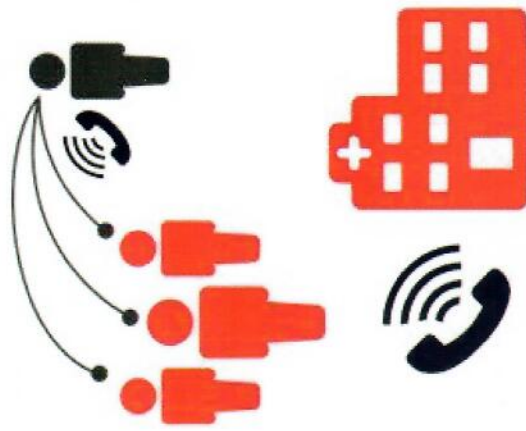
**102**



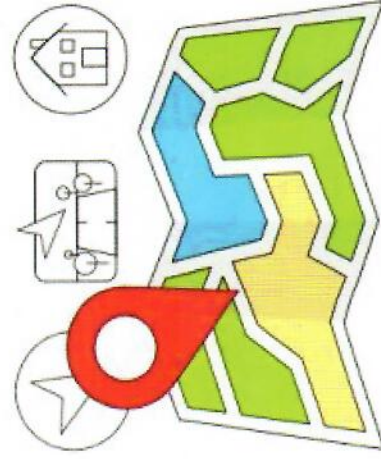
- 2** Предоставьте в полицию информацию: ФИО ребенка, приметы, фотографию.



- 3** Сообщите всем родным и близким о пропаже, обзвоните всех, кто мог что-то знать.



- 4** Организуйте обход территорий, где ребенок мог бывать. Дома всегда кто-то должен дежурить на случай, если ребенок вернется.



- 5** Каждые 6-12 часов звоните в справочную скорой помощи, бюро регистрации несчастных случаев и больницы.